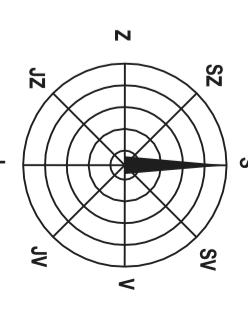


V A L T I C E

ÚZEMNÍ PLÁN SÍDELNÍHO ÚTVARU ZMĚNA Č. 3



lokalizace a řešení územní změny

ČÍSLO ZMĚNY :

NAVRH ZMĚNY FUNKČNÍHO VYUŽITÍ ÚZEMÍ :

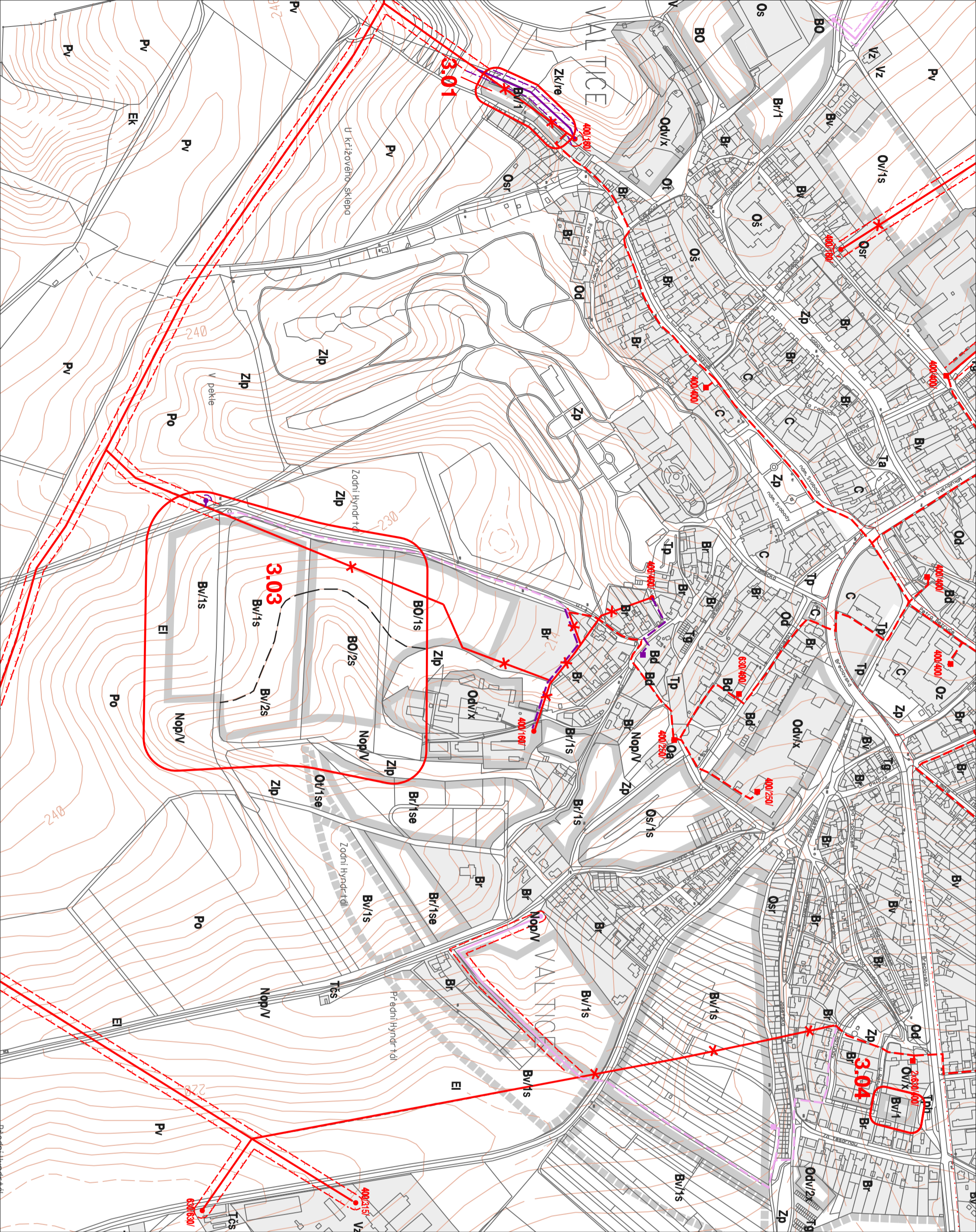
- 3.01** změna plochy krajinné zóny produkční na rozvojovou plochu bydlení, ul. Růžová
- 3.03** změna plochy krajinné zóny produkční na rozvojovou plochu bydlení, lokalita Zadní Hyndřál
- 3.04** změna plochy občanského vybavení na rozvojovou plochu bydlení, lokalita U Rotundy

FUNKČNÍ TYPY

- Br** bydlení v rod. domech a nízkopodl. by.ové zástavbě
- Bd** bydlení v bytových domech
- Bv** smíšené území bydlení + vybavení (režijní)
- Oa** administrativní a správní zařízení
- Od** distribuce, ubytování, stravování
- Oš** školství, zdravotní
- Ov** výrobní služby
- Oz** zdravotnická a sociální zařízení
- Os** sportovní a rekreační zařízení
- Osr** výhled síťový + rekreační zařízení
- Odv** zařízení pro turistiku a cestovní ruch
- Vz** distribuce, ubytování, stravování + výrobní služby
- Vzp** zemědělská výroba + podnikatelské aktivity
- Zp** parkoviště
- Zlp** lesopark
- Pv** orná půda - Intenzivní hospodářství
- Po** víceúčelová
- Ps** sady, vinice, drobná dřeva, zahrady
- Ek** krajinná zelen
- El** liniová dopravní zelen (aleje, betonové porosty)
- Nop/V** nadřazené ochranné - políky (větrné prospektivní stavy)
- Td** dopravní zařízení a trasy
- Ta** autobusové nádraží
- Tph** čerpací stanice PH
- Tg** garáže
- Tp** parkoviště
- Tcs** čerpací stanice vody

STAV	NAVRH

- nadzemní vedení vn 22kV
- kabelové vedení vn 22kV
- kabelové vedení vn 22kV - změna č. 3
- nadzemní vedení vn 22kV - změna č. 3
- síťová trafostanice 22/0,4kV
- síťová trafostanice 22/0,4kV - změna č. 3
- zdroj trafostanice 22/0,4kV - změna č. 3
- nadzemní vedení vn ka zrušení
- dálkový kabel
- ochranné pásmo nadzemního vedení
- ochranné pásmo nadzemního vedení - změna č.3



ZÁSOBOVÁNÍ EL. ENERGIÍ, SPOJE



EVIDENČNÍ ČÍSLO : 25 - 001 - 018
MĚŘÍTKO : 1 : 5 000

ZHOTOVITEL : URBANISTICKÉ STŘEDISKO BRNO, SPOL. S R.O.
PROJEKTANTI : ING. ARCH. P. MACKERLE, ING. ARCH. D. SCHWARZOVÁ, ING. B. JEŽKOVÁ,
ING. P. VESELY, MGR. M. NOVOTNÝ, V. JELÍNKOVÁ
POŘIZOVATEL : MĚSTSKÝ ÚŘAD BŘECLAV, ODBOR REGIONÁLNÍHO ROZVOJE
DATUM : X. 2006